

Pre-trituradora Hammel 750 DK

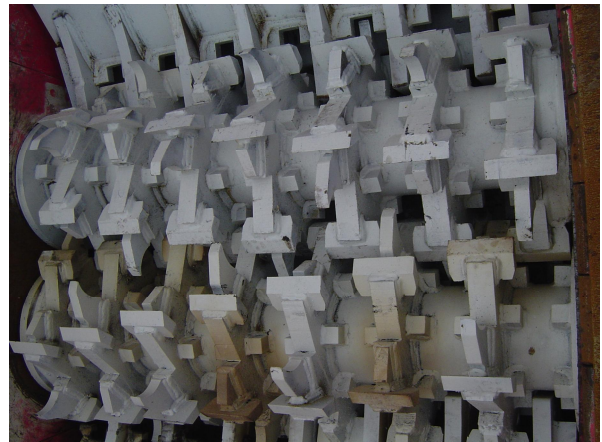
ELIMINACIÓN DE RESTOS VEGETALES DE GRAN VOLUMEN: TOCONES Y ARBOLADO

Aprovechamientos Ecológicos S.A. es una nueva empresa nacida con el nuevo espíritu del desarrollo empresarial respetuoso con el medio ambiente. El 'reciclaje' de los restos vegetales como base de producción de energía sin el aporte de más carbono al ciclo natural, despunta como una alternativa a la producción de energía basada en combustibles fósiles.

Con el fin de conseguir un sistema de producción ágil y dinámico, que incluso permita acercar el reciclaje a los puntos donde se encuentran los restos, AECO S.A. dispone de maquinaria móvil de gran potencia adecuada para el tratamiento de grandes elementos y volúmenes.



La máquina se transporta sobre góndola y dispone de su propio sistema de tracción



Detalle de los martillos y dientes destrozadores montados sobre los dos ejes

Este es el caso de la pre-trituradora Hammel 750. Esta pre-trituradora de velocidad lenta trabaja con dos rotores que no giran a más de 47 rpm, aplicándose toda la potencia de sus 350 C.V. en destrozarse el material aportado. Por esta razón podemos hacernos cargo de triturar casi cualquier tipo de material, desde simples residuos verdes de poda o maleza, o madera de desecho, hasta traviesas de ferrocarril, o tocones recién extraídos.



La tolva, de gran capacidad, admite tocones de gran volumen



La cinta transportadora permite crear pilas de astillas de 3 metros de altura o cargar directamente en contenedor

El resultado de esta pre-trituración, es una asombrosa reducción de volumen, y un producto de mayor facilidad de manejo y transporte.



Detalle de apilado



Detalle del pre-triturado obtenido

Características técnicas:

- § Potencia: 261 Kw
- § Par máximo: 220.000 Nm
- § granulometría final: comprendida entre 150 y 400 mm.

Rendimientos de proceso:

- § Madera de desecho: 15 t/h
- § Madera mixta: 15 t/h
- § Tocones de raíces: 10 t/h
- § Desechos verdes: 12 t/h

